

## Campagne 2020-2021

n°10 –08 Avril 2021

# Climat

## Pluie ?

Pour ce week-end un risque de dégradation pluviométrique assez marquée est annoncé (croisons les doigts !)

Les premières précipitations sont attendues pour vendredi soir.

10 mm sont prévus sur le littoral, 15 à 20 mm dans l'arrière-pays et 30 à 40 mm sur les reliefs des Cévennes.

## Gel de mardi soir et mercredi soir...

### • Quelle T° doit nous inquiéter ?

Pour des céréales en montaison, le seuil d'alerte le plus souvent mentionné est -4°C (mesuré sous abri), mais il est probable que les dégâts apparaissent plutôt vers -5 à -7°C.

Lorsque le sommet du jeune épi, encore dans la gaine, touche la ligule de l'avant dernière feuille (stade méiose) ce seuil est plus bas : environ 2°C sous abri. **Le risque est maximal à ce stade-là.** Une fois l'épi dehors, le risque est moins important qu'au stade méiose.

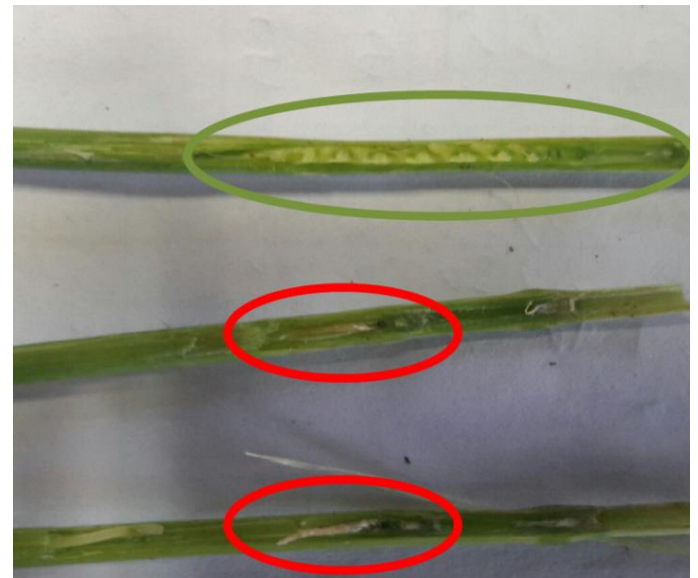
Une note nationale plus détaillée a été publiée hier soir sur arvalis info : <https://www.arvalis-infos.fr/view-34602-arvarticle.html>

Si jamais vous avez un doute, pour être sûr de ne pas avoir eu de dégât :

- Attendre 1 à 2 semaine que les plantes aient bien poussé ;
- Cueillir 10 plantes, sur une culture à priori à risque (blé en avance, parcelle froide)
- Couper les maîtres brins au cutter pour dégager l'épi.
- Regarder sous une loupe :
  - Un épi intact est vert brillant translucide (**Image 1**)
  -

- Un épi gelé est rabougri, blanc mat d'abord, puis marron pourri ensuite  
Compter le % d'épis gelés.

**Image 1** : Observation d'épis dans la gaine début montaison : les épis sont brunâtres et difformes (photos du bas) comparé à un épi non impacté bien vert (photo du haut) Crédit : UCATA



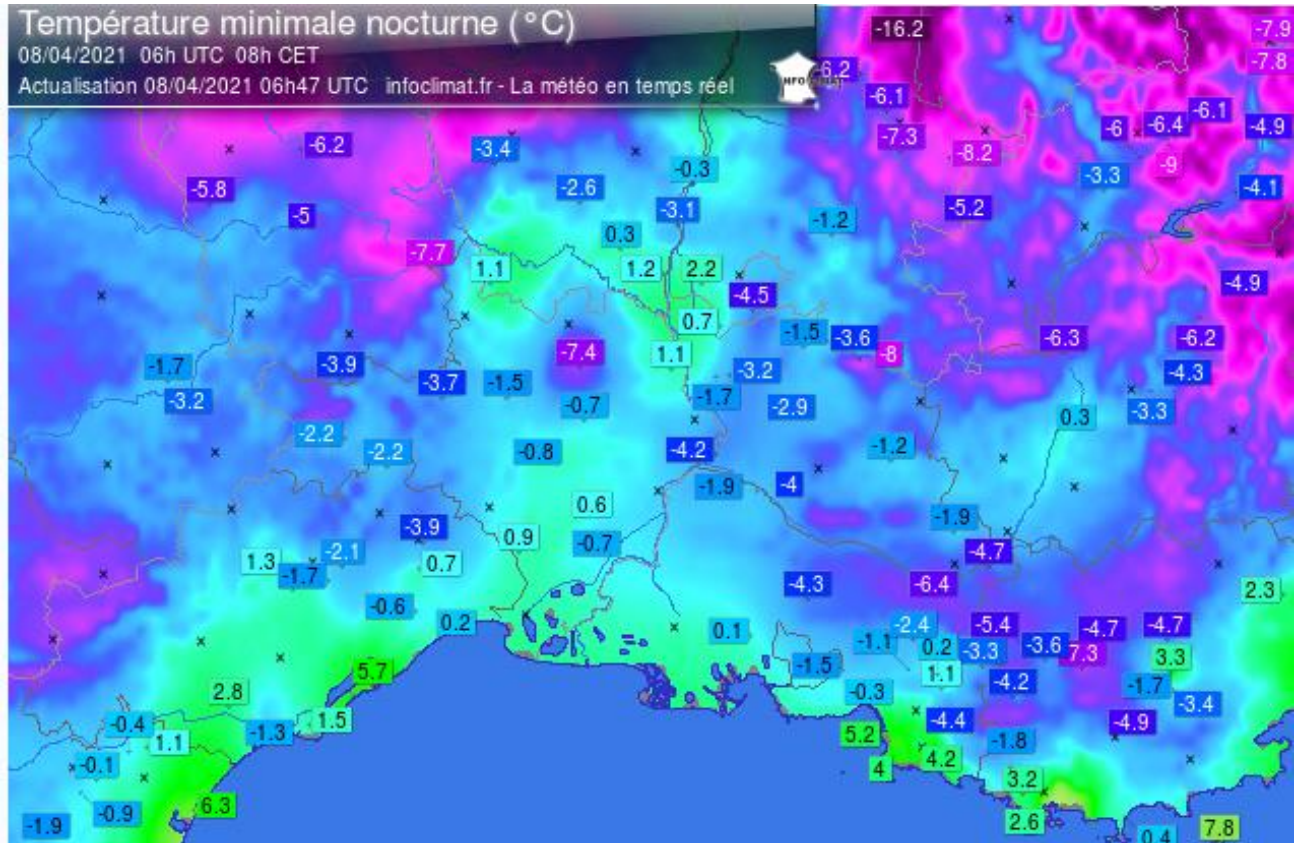
### • Conséquences dans la Région

Pour les blés qui sont entre F2 qui pointe et dernière feuille étalée (la majorité des cas dans la Région), nous sommes restés au-dessus du seuil à risque (-4°C) hormis dans le nord Gard, la vallée de la Durance et les Alpes de Haute Provence (**Image 2**) :

- Nord-Gard : Secteur Barjac-Lussan (-4 à -6°C)
- Vallée de la Durance : Avignon (-4.2°C), Pertuis (-6.4°C), Saint Paul les Durance (-4.7°C)
- Secteur Sisteron (-6.3°C).

Dans ces derniers secteurs, il faudra vérifier les épis dans 10 jours pour mesurer l'impact de cet épisode de froid.

Image 2 : Températures minimales relevées dans la Région dans la nuit du 07.04.2021 au 08.04.2021 (Source : Info climat)



Pour les blés les plus avancés qui sont actuellement à méiose (Image 3), ils seront certainement impactés, hormis quelques exceptions en bord de mer (Béziers (2.8°C), Sète (5.7°C)).

En Camargue, où les stades sont les plus avancés, il a gelé sur une partie de ce secteur (Arles -1°C).

## Irrigation

- **S'il pleut ce week-end quand faut-il prévoir d'y retourner ?**

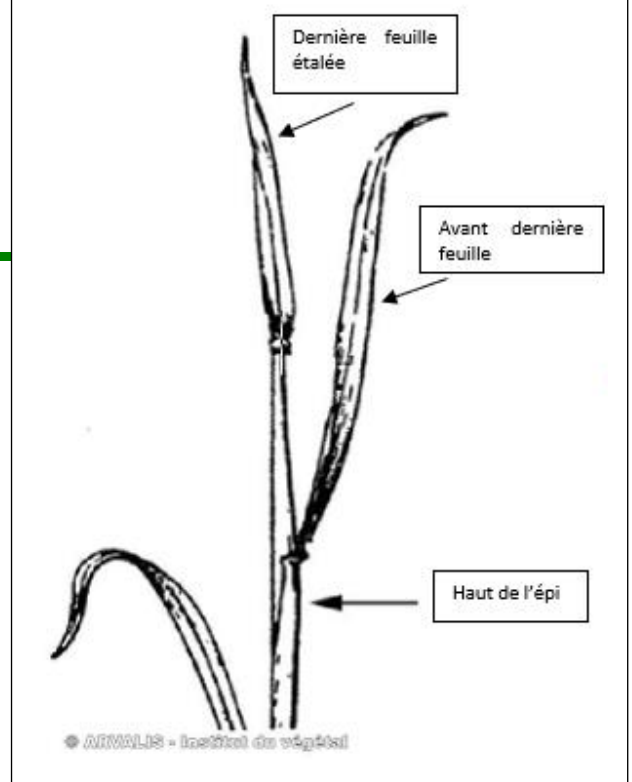
L'état des réserves hydriques est toujours inquiétant. Les tensiomètres positionnés sur l'ensemble de nos essais décrochent hormis en Camargue sur les terres les plus basses et sur des terres avec présence d'une nappe juste en dessous.

En ce moment, un blé consomme **2.1 mm d'eau par jour** (2.7 mm semaine dernière avant la vague de froid).

La pluie annoncée ce week-end fera du bien, **mais ne sera pas suffisante pour refaire des réserves en eau suffisantes.**

Si le temps repasse au sec semaine prochaine sans prévisions de nouvelles pluies sous 10 jours, **il faudra prévoir de refaire un tour d'eau fin de semaine prochaine** dans les secteurs qui seront les moins arrosés ce week-end (10mm).

Image 3 : Stade du risque de gel méiose  
Le sommet du jeune épi, encore dans les gaines, touche la ligule de l'avant dernière feuille (Z39).



Dans les secteurs les plus arrosés (20mm) prévoyez une nouvelle irrigation dans 10 jours si aucune nouvelle pluie n'a lieu entre temps.

- **S'il ne pleut pas...**

Peu probable à la vue des prévisions, mais si le temps reste sec ce week-end, et que votre irrigation date de la semaine dernière (beaucoup d'irrigation cette semaine-là constatée) il faudra envisager de revenir irriguer courant de semaine prochaine.

Pour savoir combien de jours vous pouvez attendre entre deux irrigations, diviser la quantité d'eau apportée lors de la dernière irrigation par le besoin de la plante (prenez 2.5mm, les besoins devraient augmenter semaine prochaine avec des températures plus hautes).

## Fertilisation

### ➤ Valorisation du 2ème apport...

Le deuxième apport a soit :

- Été positionné mais pas valorisé (absence de pluie)
- Soit non réalisé pour l'instant (en attente de pluie)

#### 1) Le 2 -ème apport a été réalisé mais non valorisé.

La pluie de ce week-end, si elle a lieu, va permettre de valoriser cet apport, même si celui-ci a été positionné il y a plusieurs semaines :

Sur un engrais de type ammonitrate la partie nitrique (50%) ne diminue pas avec le stress hydrique, elle est toujours là, en surface, prête à être valorisée et a pénétrée dans le sol. Pour la partie ammoniacale, un peu d'ammoniac a pu être volatilisé. Même si 50% de la partie ammo-

niacale était perdue, cela ne fait que 25% de perte sur l'engrais total, 75 % est donc toujours prêt à être absorbés dès les premières gouttes d'eau.

Il ne sert donc à rien dans cette situation de faire un nouvel apport. Attendez qu'il soit valorisé par la prochaine pluie.

**Vous viendrez faire votre dernier apport plus tard.**

Un prochain bulletin ABDD va être rédigé rapidement avec les potentiels de rendement actuels dans la Région pour que vous puissiez adapter au mieux votre dernier apport.

#### 2) **Le deuxième apport n'a pas été réalisé**

Si la pluie se confirme ce week-end, essayez aujourd'hui ou vendredi de positionner votre deuxième apport.



Chambre Régionale d'Occitanie, Mas de Saporta – CS 30012 -34875 LATTES

Tél : 04.67.20.88.74 Fax : 04.37.30.88.73

Avec le concours de :

- Alpilles Céréales, Arterris, Comptoir Agricole du Languedoc, CAPL, Ets Magne, Duransia, Ets Garcin.
- Ets Perret, Ets Touchat, Ets Peris, Semences de Provence, Actisem, Semences de France, JEEM, SCAD, Vernazobres Frères
- Chambres d'Agriculture 11, 13, 30, 34
- BRL, SCP, Lycées agricoles d'Aix Valabre et Nîmes Rodilhan