

Campagne 2020-2021

n°2 – 9 octobre 2020

Semis des céréales

Semis

➤ Météo

• Bilan des pluies

L'automne 2020 présente pour l'instant des conditions idéales pour l'implantation des céréales d'hiver avec des pluies régulières depuis 1 mois, avec cependant des gradients régionaux (Figure 1) :

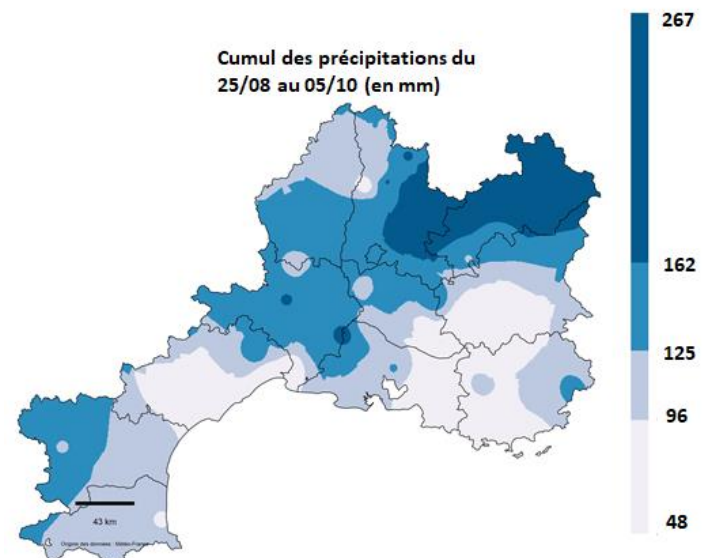
- ✓ 50 à 100 mm dans le sud de l'Hérault
- ✓ Plus de 100 mm dans le reste de la Région, avec des secteurs plus arrosés avec 125 à 160 mm dans le Gard, la partie nord du Vaucluse ; l'ouest des Bouches du Rhône et le nord des Alpes de Haute Provence.

• Prévisions à venir

Un épisode de froid est annoncé dès ce week-end et devrait perdurer jusqu'au 20 octobre. Le vent devrait être de la partie à partir de dimanche jusqu'à mardi avec des rafales atteignant 80 à 100 km/h en Vallée du Rhône. Pour la pluie, les prévisions ne sont pas certaines : une dépression est entrevue, qui pourrait emmener un épisode pluvieux de type épisode méditerranéen courant semaine prochaine. Mais la météo ne cesse de changer...



Figure 1 : Cumul des précipitations dans la Région entre le 25/08 et le 05/10



➤ Semis : j'y vais ou j'y vais pas?

La préparation des sols a bien avancée et les agriculteurs sont pour la plupart prêts à semer ou vont l'être très prochainement. Les semis ont démarré (semis direct) dans l'Ouest Hérault.

Dans les autres secteurs, les agriculteurs hésitent à sortir le semoir dès maintenant.

Il est encouragé de commencer dans tous les secteurs, à part si la parcelle présente une des problématiques suivantes :

- 1) Les agriculteurs avec des pressions Ray Grass importantes qui ne sont pas en mesure de désherber dans la foulée du semis ou dans les 8 à 10 jours suivant (attention météo) ou qui ne le souhaitent pas.
- 2) Les agriculteurs dans des zones à risques pucerons (Rappel : zones à risques = milieux mixtes, haies, bois, présence de parcelles maïs aux alentours), qui ne suivent pas de manière régulière le risque (évolution des températures, observation) et/ou qui ne souhaitent pas intervenir avec un insecticide si le risque est présent.
- 3) Les prévisions entrevoient un épisode méditerranéen pour semaine prochaine (incertitudes pour l'instant). Il existe un risque sur les terrains qui se noient habituellement ou avec des coulées de terres (piémont des Cévennes et Alpes). Pour les agriculteurs concernés, évaluez le risque en fonction de votre expérience sur vos parcelles et suivez bien l'évolution des prévisions dans les jours qui viennent.

Si vous ne vous trouvez pas dans cette configuration, commencez à semer (au moins une première partie).

Rappel :

- 1) **Pour un semis précoce, ne pas semer des variétés trop précoces : Claudio, RGT Aventadur, Santur ne sont pas adaptées !**
- 2) **Ne pas semer trop dense. Voir message N°1 (Figure 2). Une densité de 210 à 230 grains/m² est suffisante.**
- 3) **Ne pas labourer « à tout prix » : pour ceux qui n'ont encore rien préparé, faites un travail du sol superficiel, il devient risqué à la date d'aujourd'hui de faire un labour. Le réserver qu'à des situations de gestion du Ray Grass compliquées.**

Figure 2 : Extrait du message N°1 campagne 2020-2021, densité de semis

Très Bonne Implantation avec : - Risque de survégétation ou - Sol séchant (potentiel faible)	Semis en bonnes conditions & levée rapide attendue
---	---

Blé dur

Plantes/m ² visées	180	200	
Pertes à la levée	15%	15 à 20%	
Grains/m ² à semer	210	230	
Semence:			
	55	120	130
Poids de	50	105	115
1000 grains	45	95	105
	40	85	90

Blé tendre

Grains/m ² à semer	200	220	
Semence:			
	50	100	110
Poids de	45	90	100
1000 grains	40	80	90

Désherbage

➤ Système conventionnel

• Désherber avant l'hiver

Un désherbage chimique **précoce est fortement recommandé**.

Pour se faire, l'association prosulfocarbe (Défi) + DFF (Compil) peut être utilisée.

L'ajout de 100 g/ha de DFF (Compil 0.2 L) au prosulfocarbe en prélevée régularise l'efficacité du prosulfocarbe sur Ray Grass (+ 30% en moyenne). Utilisé seul, le prosulfocarbe a une efficacité très variable, en moyenne de 50 à 60% avec une répartition entre quasi nulle à plus de 90%.

Une spécialité à base de chortholuron peut être ensuite utilisée en post levée en cas de repousses ou forte pression de Ray Grass sur la parcelle.

L'enchaînement le plus efficace est logiquement :

- **Prélevée** : Défi (3 l/ha) + Compil (0,15 à 0,2 l/ha)
- **A 2 feuilles**, 20 – 30 jours après : chlortoluron (1500 g/ha).

Ne renoncer à un herbicide précoce que **s'il n'y a pas** du tout de ray-grass.

Cas particulier : Impossibilité d'utiliser un prosulfocarbe

Dans ce cas-là, la stratégie se base sur l'utilisation de spécialités à base de chlortoluron :

- une spécialité à base de chlortoluron et de DFF pourra être utilisée en pré ou post levée (Constel 4L).
- Ou un mélange de Chlortoluron (1400 g) avec une spécialité à base de DFF et pendiméthaline (Codix 2L) :

En cas de forte pression, il est possible de faire un chlortoluron en pré-levée à 1500g puis de revenir en post levée avec une spécialité à base de flufénacet (120-150g/ha maximum): par exemple Battle delta (sauf si dff en pré type Constel) ou Pontos ou Xinia.

En cas d'utilisation du flufénacet, attention à la dose sur blé dur ! Respectez bien la dose indiquée ci-dessus. Rapprochez-vous de votre conseiller en cas de doute.

Rappel : Prosulfocarbe (Défi, Daiko, Datamar...)

Règlementation (dont celle du 4 octobre 2018)

- A moins de 500 m d'une culture non récoltée à fruits ou feuilles : ne pas utiliser.
- Entre 500 et 1000 m : n'utiliser qu'avant 9h00 ou après 18h00.
- Buses Anti Dérives obligatoires
- Rampe à 50 cm du sol (pas plus haut)
- Hygrométrie de 60 à 95 %

+ la Réglementation classique sur la pulvérisation : vent \leq 3 Beaufort, pression bien réglée, vitesse maxi 10 km/h.

Le **site gratuit Quali'Cible** localise les vergers autour de vos parcelles [.https://cartoklik.syngenta.fr/quali-cible/#/carte](https://cartoklik.syngenta.fr/quali-cible/#/carte)

• **Comment positionner son herbicide**

Rappel :

Pour éviter la toxicité :

• **Prélevée**

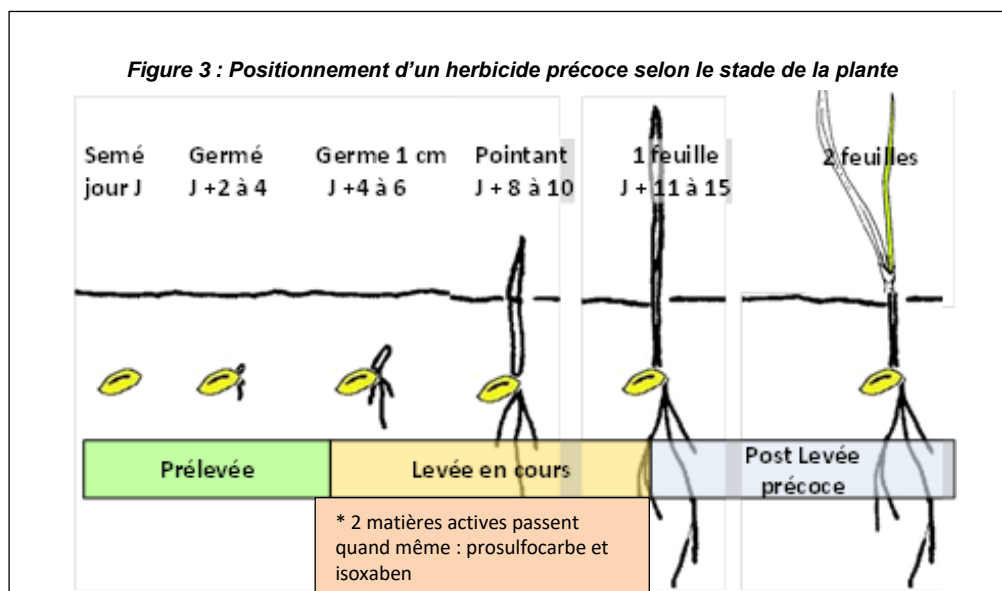
Dans les 3 jours qui suivent le semis, tant qu'il y a 2 cm de terre au-dessus du germe, les produits sont sélectifs.

• **Pendant la levée**

Entre germe à 1 cm sous la surface et 1 feuille entièrement sortie : **pas de désherbage*** (voir exception sur figure 3 ci-dessous).

• **A partir de 1 feuille**

Si la culture est homogène et poussante, vous pouvez désherber. Sinon, attendez 2 feuilles.



ARVALIS
Institut du végétal

Terres Inovia
l'agronomie en mouvement
www.terresinovia.fr @terresinovia

Chambre Régionale d'Occitanie, Mas de Saporta – CS 30012 - 34875 LATTES
Tél : 04.67.20.88.74 Fax : 04.37.30.88.73

Avec le concours de :

- Alpilles Céréales, Arterris, Comptoir Agricole du Languedoc, CAPL, Ets Magne, Coop. d'Alès, GPS, Ets Garcin.
- Ets Perret, Ets Touchat, Ets Peris, Semences de Provence, Actisem, Semences de France, JEEM, SCAD
- Chambres d'Agriculture 11, 13, 30, 34
- BRL, SCP, Lycées agricoles d'Aix Valabre et Nîmes Rodilhan