



## Rouille jaune

*Puccinia striiformis*

Ce champignon des céréales, qui se développe par temps doux et peu ensoleillé, est une maladie de printemps très dépendante du climat.

D'importance réduite sur blé dur en raison des régions de culture et d'une tolérance variétale élevée.

*Une attaque de rouille jaune débute par un foyer.*

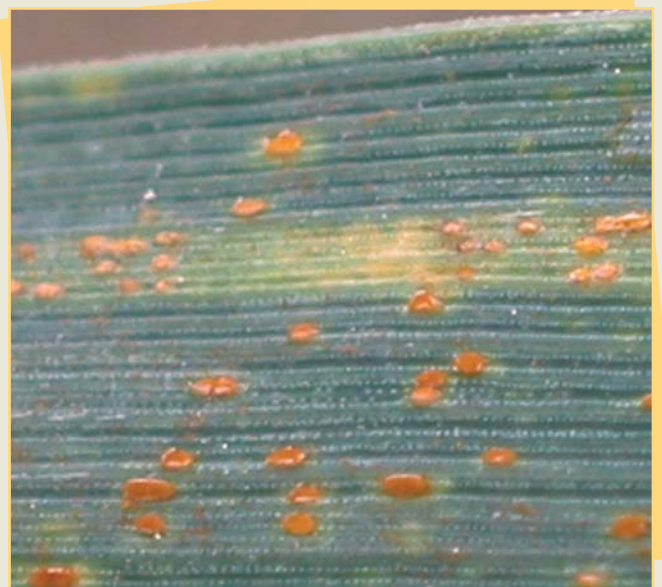


*Si le climat est favorable, le foyer permet la contamination de toute la parcelle (ici parcelle expérimentale non protégée par un fongicide)*

*Les bandes jaunes peuvent parcourir toute la feuille et lui donner un aspect strié.*



*En début d'attaque, la rouille jaune dessine sur les feuilles des bandes de couleur nettement jaune.*



*Pustules de rouille brune (en bas) et de rouille jaune (bande décolorée) sur la même feuille. Les pustules de rouille jaune sont alignées, plus petites, et d'un orange clair.*

## > SYMPTÔMES

En cours de montaison, généralement de 1 nœud à dernière feuille. Invisible (bien que présente) en hiver. Développement possible après épiaison, alors de façon explosive, si le climat est favorable.

. **Parcelle** : taches de petite surface (1 m<sup>2</sup>), jaunes de loin, nettement délimitées (la contamination se fait essentiellement à l'intérieur du champ et peu depuis l'extérieur). Si le climat est favorable, ces foyers peuvent en suite infester toute la parcelle.

. **Feuilles** : sur les feuilles supérieures (rarement la dernière en début d'attaque), pustules jaunes parfois orangées, alignées entre les nervures, jusqu'à dessiner des stries.

Pustules souvent de petite taille (<0,5 mm).

## > SITUATIONS À RISQUE

. **Climat** : printemps (mars à mai) couvert (les spores sont sensibles aux rayons ultra violet), avec des températures moyennes modérées (10 à 15°C), de type "influence maritime".

. **Parcelle** : secteur, voire parcelle, ayant déjà été affectée par la maladie les années précédentes (les spores se conservent mal et donc voyagent mal).

. **Variétés** : sensibles, en particulier si elles occupent une part significative des surfaces dans le bassin de production.

. **Facteurs aggravants** :

- semis précoce.
- repousses du blé précédent non contrôlées (réservoir du champignon entre deux cultures).
- culture dense feuillue ; apport d'azote élevé.

## > LOCALISATION GÉOGRAPHIQUE

. **France** : maladie présente partout, mais plus fréquente sur la façade atlantique (Midi-Pyrénées, Vendée) bien qu'irrégulière ; fréquente et grave sur blé tendre des Pays de Loire à la Picardie. Connue dans le monde entier.

. **Région méditerranéenne** : maladie irrégulière, présente ponctuellement dans la zone d'influence maritime (Camargue, vallée du Rhône) et en Provence intérieure ; probablement à cause de la part importante de variétés sensibles (Acalou).

## > NUISIBILITÉ

. **Fréquence** : maladie irrégulièrement présente, environ un an sur trois.

Perte de rendement souvent limitée mais pouvant atteindre ponctuellement 20 à 40 %.

Le début d'attaque en foyers allié à une présence irrégulière conduit souvent à ne pas détecter la rouille jaune avant son explosion dans la parcelle ; les dégâts sont alors très élevés.

## > SOLUTIONS PRÉVENTIVES ET CURATIVES

. **Tolérance variétale** : peu de variétés de blé dur sont très sensibles à la maladie.

Eviter toutefois qu'elles couvrent une part trop importante des surfaces dans les zones de climat favorable.

. **Traitement fongicide** :

- ce sont les attaques précoces, souvent détectées trop tard (quelques foyers par parcelle), qui provoquent les plus grosses pertes et justifient un traitement spécifique.

- Déclenchement de la surveillance : 15 jours de temps couvert (un jour sur deux) et T° moyenne modérée (10 à 15°C) ; sur semis précoce d'une variété sensible.

- Seuil d'intervention = 1<sup>er</sup> pustule, quelle que soit la feuille atteinte.

- De nombreuses matières actives (triazoles, strobilurines...) sont efficaces ; les plus performantes contre la rouille brune le sont aussi contre la rouille jaune.

Les associations triazole + strobilurine sont les plus efficaces ; appliquées à dernière feuille, elles contrôlent aussi la rouille brune.

### Ne pas confondre !

Rouille jaune	Rouille brune
. Répartition d'abord en foyers.	. Répartition homogène dans le champ
. Pustules alignées le long des nervures.	. Pustules dispersées sur toutes la feuille.